

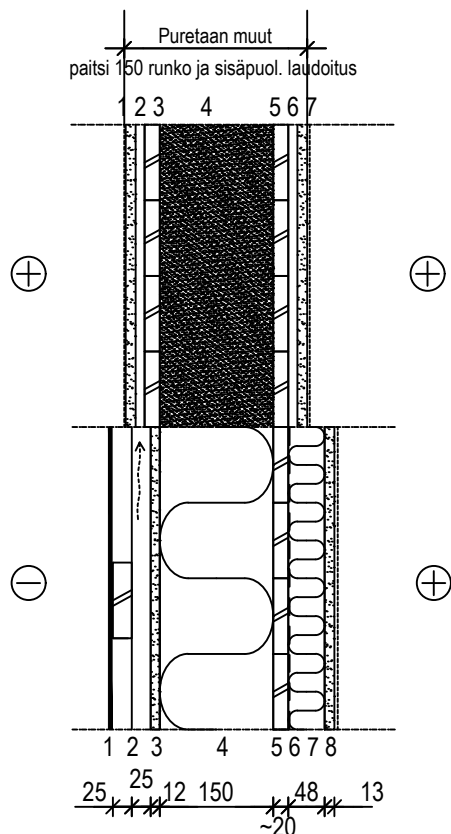
VAIN URAKKALASKENTAAN 24.4.2026

K.OSA 405	KORTTELI/TILA 119	TONTTI/RNo 41	RAKENNUSLUVAN TUNNUS			
RAKENNUSOIMENPIDE PURKAMINEN			PIIRUSTUSLAJI RAKENNEPIIRUSTUS	JUOKS.No		
RAKENNUSKOHTeen NIMI JA OSOITE KIURUVEDEN YLÄKOULU, JUHLASALISIPI NIEMISTENKATU 9 74700 KIURUVESI			PIIRUSTUKSEN SISÄLTÖ RAKENNETYYPI, PURETTAVA RAKENNUS	MITTAKAAVAT 1:10		
INSINÖÖRITOIMISTO SAVOLAINEN OY <small>etunimi.sukunimi@inststo-savolainen.fi www.inststo-savolainen.fi/</small>			Suun. RIR-L Lappalainen	SUUN.ALA RAK	TYÖ No 2025153 PIIR. No R231	MUUTOS
			Tark. DIM. Tölli	PÄIVÄYS 24.4.2026	VASTAAVA RAKENNESUUNNITTELIJA DI MIKA TÖLLI PUH. 044 7557 748	

INSINÖÖRITOIMISTO SAVOLAINEN OY

Laatija R-LL	Tarkastaja MT	Päiväys 24.4.2026	Muutos	P US01
Rakennuskohde KIURUVEDEN YLÄKOULU, JUHLASALISIIPPI NIEMISTENKATU 9 74700 KIURUVESI			Työn n:o 2025153	
				Sisältö PUURUNKOINEN SEINÄ

MITTAKAAVA 1:10



VANHA SEINÄRAKENNE

1. KIPSILEVY, PURETAAN
2. LASTULEVY, PURETAAN
3. LAUDOITUS, PURETAAN
4. 150 mm OLEVA RUNKO + SAHANPURU/KUTTERINLASTU (ERISTE PURETAAN)
5. OLEVA LAUDOITUS
6. LASTULEVY, PURETAAN
7. KIPSILEVY, PURETAAN

UUSI ULKOSEINÄRAKENNE

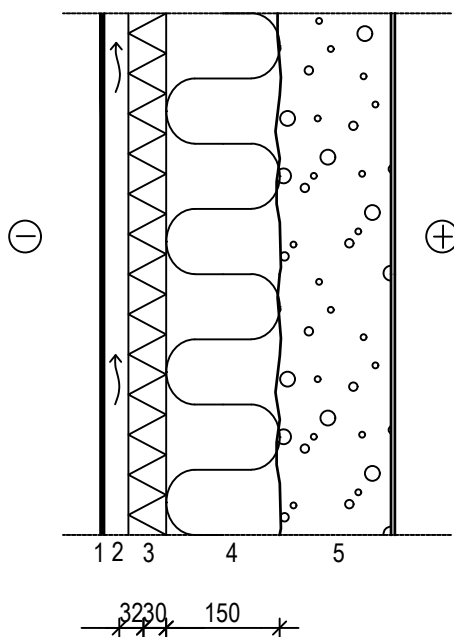
1. ULKOVERHOUS ARK. MUKAAN
2. 50 mm RISTIKOOLAUS 2*25*100 k600
3. 12 mm HUNTON TUULENSUOJALEVY
4. 150 mm OLEVA RUNKO + HUNTON NATIVO PUUKUITUERISTE, $\lambda_D \leq 0,038$ W/mK
5. OLEVA LAUDOITUS
6. HUNTON SD10 HÖYRYJARRU
7. 48 mm KOOLAUS 48*48 k600+ NATIVO PUUKUITUERISTE 50mm, $\lambda_D \leq 0,038$ W/mK
8. 12,5 mm SISÄVERHOILU, ESIM. GYPROC GN13

U-ARVO 0,17 W/m²K

INSINÖÖRITOIMISTO SAVOLAINEN OY

Laatija R-LL	Tarkastaja MT	Päiväys 24.4.2026	Muutos	P US02
Rakennuskohde KIURUVEDEN YLÄKOULU, JUHLASALISIPI NIEMISTENKATU 9 74700 KIURUVESI			Työn n:o 2025153	
				Sisältö BETONIRUNKOINEN SEINÄ

MITTAKAAVA 1:10



UUSI ULKOSEINÄRAKENNE

1. ULKOVERHOUS ARK. MUKAAN
2. 32 mm PYSTYKOOLAUS 32x100
3. 50 mm TUULENSUOJAERISTE, ESIM. ISOVER FACADE $\lambda_D \leq 0,031$ W/mK
4. 150 mm RUNKO 48x148 C24 k600 + LÄMMÖNERISTE ESIM. ISOVER PREMIUM 33, $\lambda_D \leq 0,033$ W/mK
5. OLEVA BETONISEINÄ

U-ARVO 0,17 W/m²K

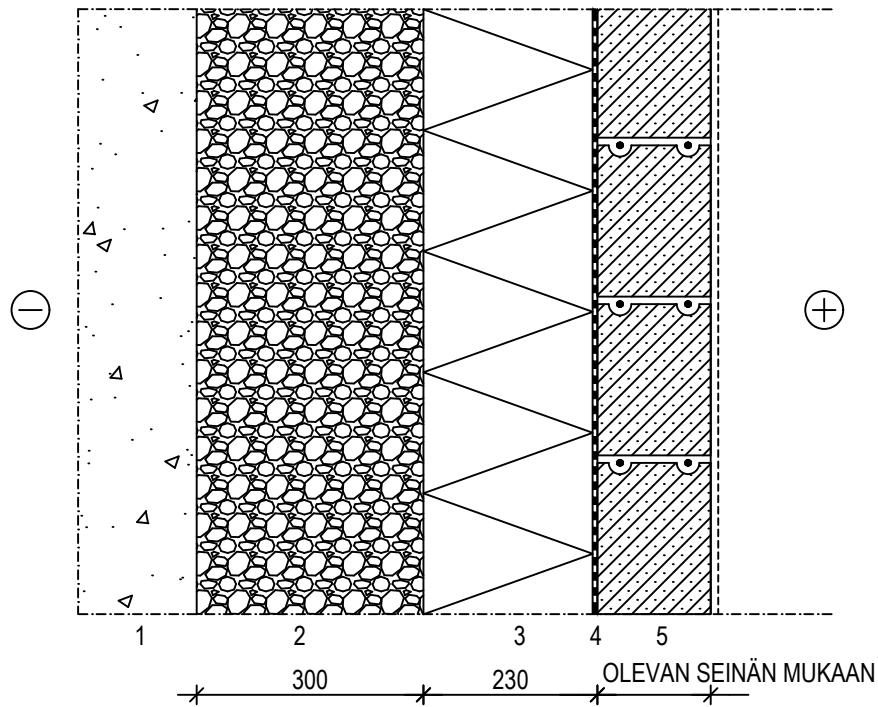
TUULENSUOJA- JA LÄMMÖNERISTELEVYT ASENNETAAN SAUMAT LIMITTÄIN. TUULENSUOJALEVY SAUMATAAN TIIVIISTI TYYPPIHVÄKSYNTÄPÄÄTÖKSEN MUKAISESTI.

BETONISEINÄSSÄ OLEVAT TUKITTAVAT AUKOT TEHDÄÄN HARKKOMUURAUKSELLA. HARKON KOKO OLEVAN SEINÄN MUKAAN.

INSINÖÖRITOIMISTO SAVOLAINEN OY

Laatija R-LL	Tarkastaja MT	Päiväys 24.4.2026	Muutos	P US02
Rakennuskohde KIURUVEDEN YLÄKOULU, JUHLASALISIIPPI NIEMISTENKATU 9 74700 KIURUVESI			Työn n:o 2025153	
				Sisältö KELLARIN SEINÄ/ TUKITTAVAT AUKOT KELLARIN BETONISEINÄSSÄ

MITTAKAAVA 1:10



1. TIIVISTETTY ROUTIMATON MAATÄYTTÖ
2. ≥ 300 mm SALAOJASEPELI #6-16mm
3. 230 mm EPS-ERISTE, ESIM. EPS 120 ROUTA $\lambda_D \leq 0,036$ W/mK
4. VEDENERISTYS, KUMIBITUMIKERMI ASENNETTUNA ≥ 300 mm
MAANPINNAN YLÄPUOLELLE, YLÄREUNAAN MEKAANINEN KIINNITYS
5. 200mm HARKKO, LEVEYS OLEVAN SEINÄN MUKAAN

U-ARVO 0,17 W/m²K

TUULENSUOJA- JA LÄMMÖNERISTELEVYT ASENNETAAN SAUMAT LIMITTÄIN.
TUULENSUOJALEVY SAUMATAAN TIIVIISTI TYYPPIHVÄKSYNTÄPÄÄTÖKSEN MUKAISESTI.