

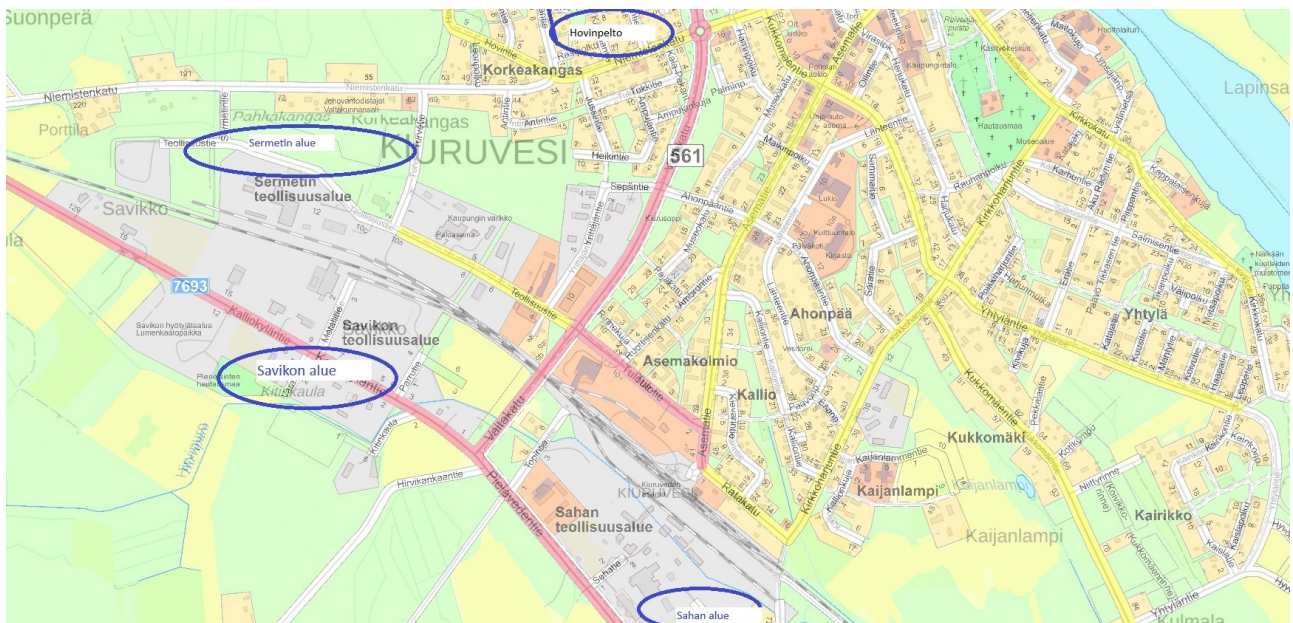


## **KIURUVEDEN KAUPUNGIN YRITYSTONTIT 2025**

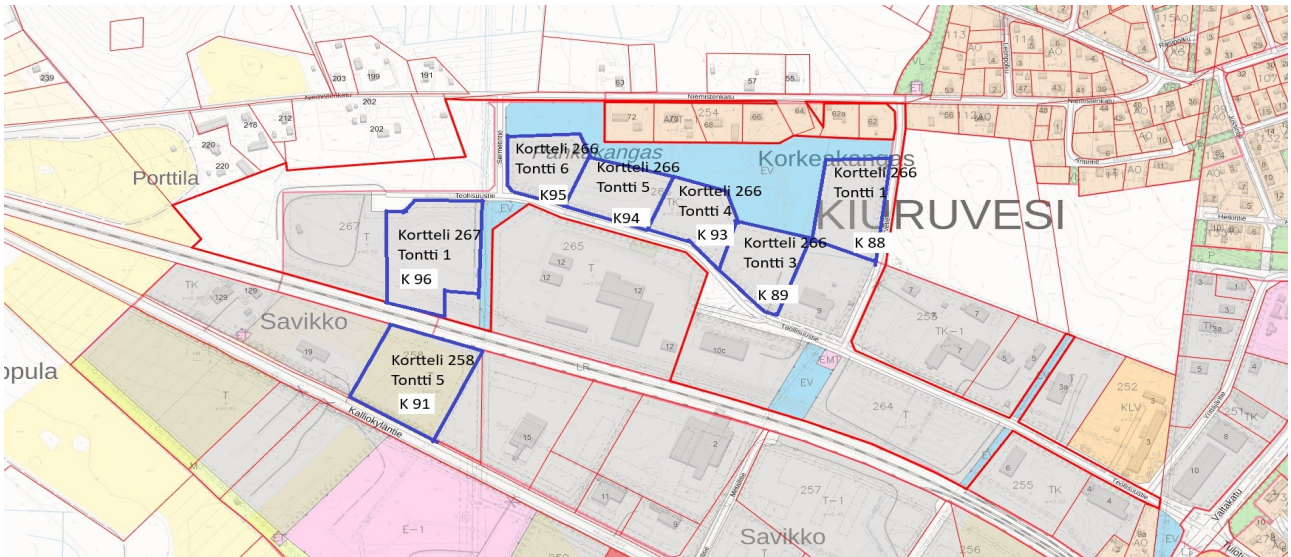
Kiuruveden kaupungin yritys- ja teollisuusalueita ovat

- Hovinpelto
- Sermetin teollisuusalue
- Savikon teollisuusalue
- Sahan teollisuusalue.

Sermetin teollisuusalueelle ohjataan erityisesti metallialan toimijoita ja Sahan teollisuusalueelle puualan toimijoita. Savikon alueella on monimuotoista teollista toimintaa. Liikerakentamiselle on tilaa Hovinpellolla ja Sermetin alueella sekä rautatieaseman läheisyydessä



## SERMETIN TEOLLISUUSALUEEN TONTIT



### **88 Teollisuus-, varasto-, liike- ja toimistorakennusten tontti**

Osoite: Turvetie 4

Asemakaavan tiedot: Kortteli 266, tontti 1, TK, kerrosluku II, e=0,50

Tontin koko: 12 225 m<sup>2</sup> Hinta: 1 €/m<sup>2</sup>

Myyjä: Kiuruveden kaupunki

### **89 Teollisuus-, varasto-, liike- ja toimistorakennusten tontti**

Osoite: Teollisuustie 13

Asemakaavan tiedot: Kortteli 266, tontti 3, TK, kerrosluku II, e=0,50

Tontin koko: 10 609 m<sup>2</sup> Hinta: 1 €/m<sup>2</sup>

Myyjä: Kiuruveden kaupunki

Hinta: 1 €/m<sup>2</sup>

### **93 Teollisuus-, varasto-, liike- ja toimistorakennusten tontti**

Osoite: Teollisuustie 15

Asemakaavan tiedot: Kortteli 266, tontti 4, TK, kerrosluku II, e=0,50

Tontin koko: 9 577 m<sup>2</sup> Hinta: 1 €/m<sup>2</sup>

Myyjä: Kiuruveden kaupunki

### **94 Teollisuus-, varasto-, liike- ja toimistorakennusten tontti**

Osoite: Teollisuustie 17

Asemakaavan tiedot: Kortteli 266, tontti 5, TK, kerrosluku II, e=0,50

Tontin koko: 9 981 m<sup>2</sup> Hinta: 1 €/m<sup>2</sup>

Myyjä: Kiuruveden kaupunki

### **95 Teollisuus-, varasto-, liike- ja toimistorakennusten tontti**

Osoite: Teollisuustie 19

Asemakaavan tiedot: Kortteli 266, tontti 6, TK, kerrosluku II, e=0,50

Tontin koko: 9 604 m<sup>2</sup> Hinta: 1 €/m<sup>2</sup>

Myyjä: Kiuruveden kaupunki

### **96 Teollisuus- ja varastorakennusten tontti**

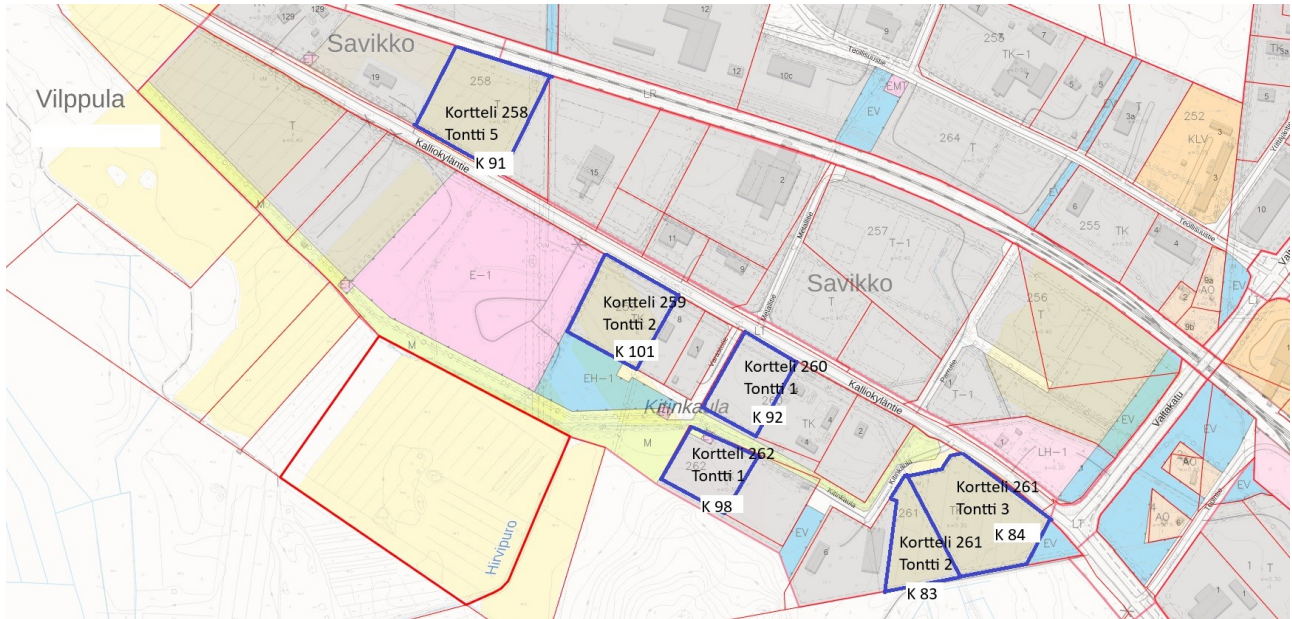
Osoite: Teollisuustie 16

Asemakaavan tiedot: Kortteli 267, tontti 1, T, kerrosluku II, e=0,50

Tontin koko: 21 286 m<sup>2</sup> Hinta: 1 €/m<sup>2</sup>

Myyjä: Kiuruveden kaupunki

## SAVIKON ALUEEN TONTIT



### **83 Teollisuus-, varasto-, liike- ja toimistorakennusten tontti**

Osoite: Kitinkaula 4

Asemakaavan tiedot: Kortteli 261, tontti 3, TK, kerrosluku II, e=0,40

Tontin koko: 19 071 m<sup>2</sup> Hinta: 1 €/m<sup>2</sup>

Myyjä: Kiuruveden kaupunki

### **84 Teollisuus-, varasto-, liike- ja toimistorakennusten tontti**

Osoite: Kitinkaula 2

Asemakaavan tiedot: Kortteli 261, tontti 2, TK, kerrosluku II, e=0,40

Tontin koko: 10 845 m<sup>2</sup> Hinta: 1 €/m<sup>2</sup>

Myyjä: Kiuruveden kaupunki

### **91 Teollisuus- ja varastorakennusten tontti**

Osoite: Kalliokyläntie 17

Asemakaavan tiedot: Kortteli 258, tontti 5, T, kerrosluku II, e=0,40

Tontin koko: 17 710 m<sup>2</sup> Hinta: 1 €/m<sup>2</sup>

Myyjä: Kiuruveden kaupunki

### **92 Teollisuus-, varasto-, liike- ja toimistorakennusten tontti**

Osoite: Kalliokyläntie 6

Asemakaavan tiedot: Kortteli 260, tontti 1, TK, kerrosluku II, e=0,30

Tontin koko: 10 376 m<sup>2</sup>

Myyjä: Raimo Kähkönen p. 0400-573 830 Hinta: 25 000 €. Myynti tai vaihto Lisätietoja:

Kalliokyläntielle on liittymälupa

### **98 Teollisuus-, varasto-, liike- ja toimistorakennusten tontti**

Osoite: Kitinkaula 10

Rakentamisvalmius: Alueelle rakennettava kunnallistekniikka ja katuyhteys Kitinkaulan kautta.

Asemakaavan tiedot: Kortteli 262, tontti 1, TK, e=0,30

Tontin koko: 9 289 m<sup>2</sup> Hinta: 1 €/m<sup>2</sup>

Myyjä: Kiuruveden kaupunki

### **101 Teollisuus-, varasto-, liike- ja toimistorakennusten tontti**

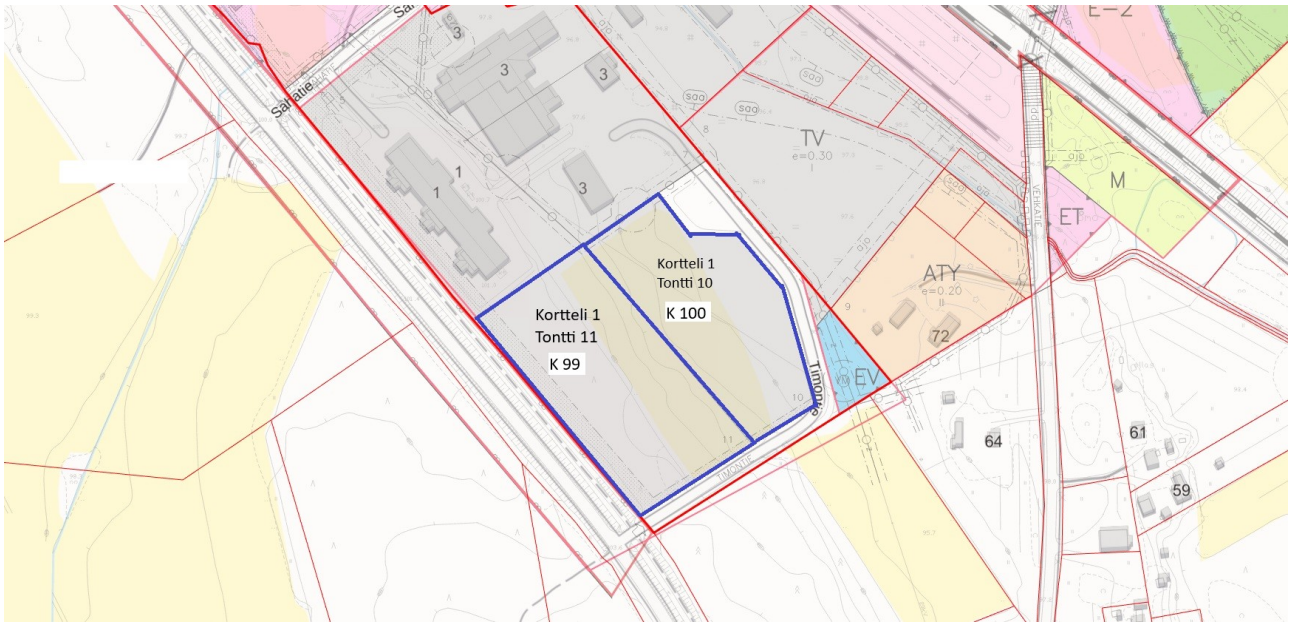
Osoite : Kalliokyläntie 12

Asemakaavan tiedot: Kortteli 259, tontti 3, TK, e=0,30

Tontin koko: 12 945 m<sup>2</sup> Hinta: 1 €/m<sup>2</sup>

Myyjä: Kiuruveden kaupunki

### **SAHAN TEOLLISUUSALUEEN TONTIT**



### **99 Teollisuus- ja varastorakennusten tontti**

Osoite: Timontie 2

Asemakaavan tiedot: Kortteli 1, tontti 11, T, kerrosluku II, e=0,30

Tontin koko: 15 675 m<sup>2</sup> Hinta: 1 €/m<sup>2</sup>

Myyjä: Kiuruveden kaupunki

### **100 Teollisuus- ja varastorakennusten tontti**

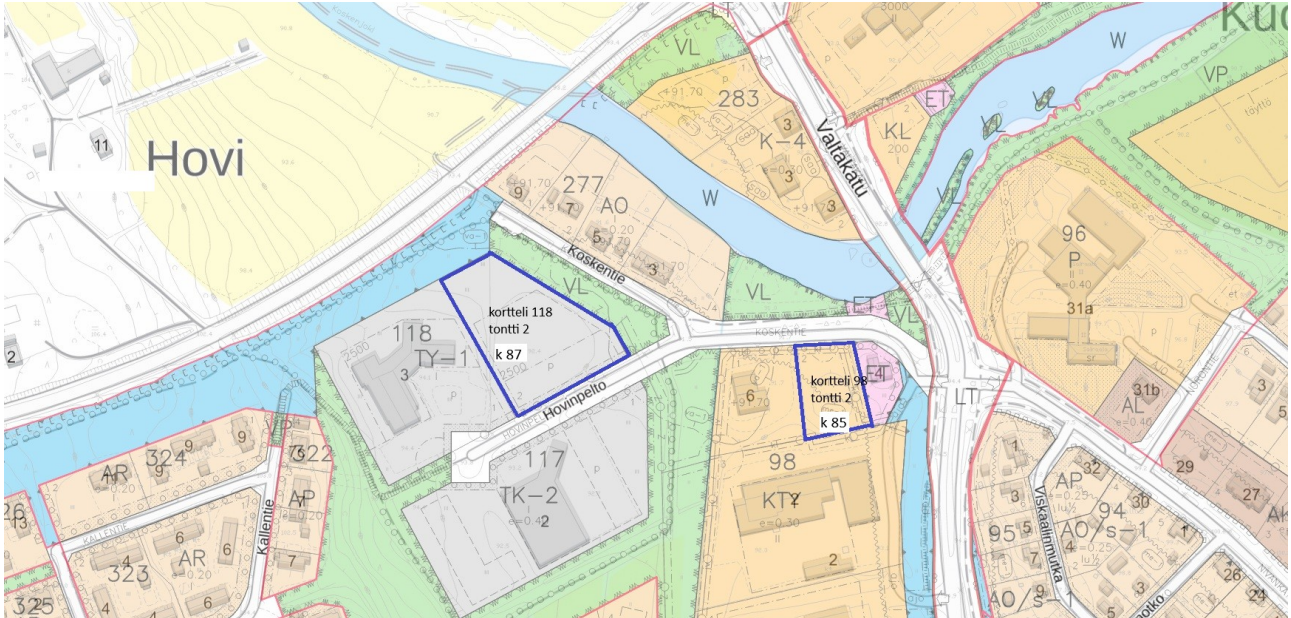
Osoite: Timontie 4

Asemakaavan tiedot: Kortteli 1, tontti 10, T, kerrosluku II, e=0,30

Tontin koko: 12 639 m<sup>2</sup> Hinta: 1 €/m<sup>2</sup>

Myyjä: Kiuruveden kaupunki

## HOVINPELLON ALUE



### 85 Toimitilarakennusten tontti

Osoite: Koskentie 4

Asemakaavan tiedot: Kortteli 98, tontti 2, KTY, kerrosluku II, e=0,30.

Tontin koko: 2606 m<sup>2</sup>     Hinta: 6,80 €/m

Myyjä: Kiuruveden kaupunki

### 87 Teollisuusrakennusten tontti

Osoite: Hovinpelto 1

Asemakaavan tiedot: Kortteli 118, tontti 2, TY-1, kerrosluku I, 2500 k-m<sup>2</sup>

Tontin koko: 7164 m<sup>2</sup>     Hinta: 1 €/m<sup>2</sup>

Myyjä: Kiuruveden kaupunki

### KYSY YRITYSTONTEISTA

- Kaupunginjohtaja Juha-Pekka Rusanen
- neuvottelut yritys- ja teollisuustonteista
- Maanmittausinsinööri Risto Luttinen
- vapaat tontit
- Rakennustarkastaja Tuomo Halme
- rakentamiseen liittyvät asiat ja luvat

050 355 5393

0400 741 492

040 7077 681