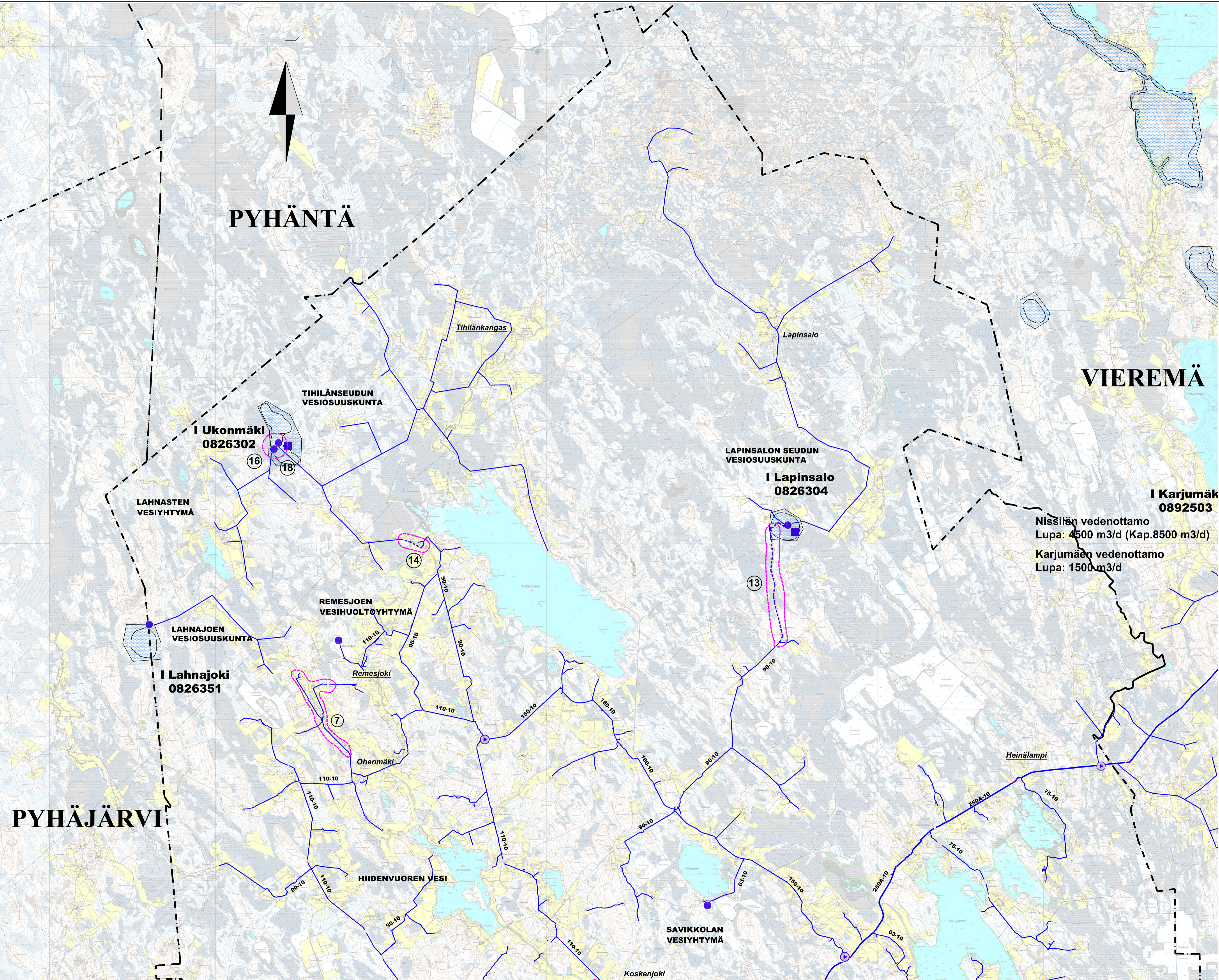


# PYHÄNTÄ

# VIEREMÄ

# PYHÄJÄRVI



## KEHITTÄMISTARPEET

### Kiuruveden kaupungin vesihuoltolaitoksen kehittämistarpeet

- A. Vesi- ja viemäriverkoston saneeraus
- B. Vesijohto- ja viemärintilalueet, LUOKKA A
  - Porttilan alueen viemärinti
  - Hyvöläniemi, I-vaihe
  - Kukkomäen alue
  - Sermetin alue
  - Hyvöläniemi (Pouta), II-vaihe
  - Yhtyläntien alue
  - Savikon alue
- C. Viemäriverkoston saneeraus
- D. Ylä-Savon jätevesien yhteiskäsittely (Siirtoviemäri Kiuruvesi-Iisalmi)
- E. Koivujärven jakeluvesijohtojen rakentaminen
- F. Jätevedenpuhdistamon tehostaminen
- G. Haapamäenlinjan tehostaminen paineenkorotusasemilla (Niemiskylän alue)

### Kaupungin toiminta-alueiden ulkopuolella olevat kehittämistarpeet

- 12. Osuuskuntien vedenottamoiden jatkuvatoiminen desinfiointi, verkostokarttojen sähköiseen muotoon saattaminen
- 13. Lapinsalon seudun VOK vesijohtoyhteys kaupungin verkostoon
- 14. Tihilän seudun VOK vesijohtoyhteys kaupungin verkostoon
- 15. Sulkavan seudun VOK ja kaupungin vesijohdon välinen säätöventtiili
- 16. Lahna- ja Remesjoen vesiyhtymän vedenkäsittelylaitteisto
- 17. Koskenjoen jätevesiosuuskunnan viemärintihanke
- 18. Lahna- ja Remesjoen vesiyhtymän ja Tihilänseudun vesiosuuskunnan välinen yhdysvesijohto

### Viemäroinnin tarvealueet, LUOKKA B

- |  |   |
|--|---|
| <b>Luokka B1: Toteutusvuosi 2011- 2015</b> | <b>Luokka B2: Toteutusvuosi 2014 - 2020</b>       |
| 1. Haapakumpu                              | 4. Hallaperä                                      |
| 2. Kissakorpi                              | 5. Heinäkylä                                      |
| 3. Kotajoki                                | 6. Kalliokylä                                     |
|  | 7. Lahmajoki                                      |
|  | 8. Niemiskylä                                     |
|  | 9. Rytty  |
|  | 10. Kiuruvesi-Iisalmi siirtoviemärin pump. 2 alue |
|  | 11. Kiuruvesi-Iisalmi siirtoviemärin pump. 3 alue |

Pohjakartta: Copyright Maanmittauslaitos, Lupa- ja 527/MML/10

### PIIRUSTUSMERKINNÄT

	Kehittämistarvealue		Pohjavesialue
	Nykyinen toiminta-alue, VIEMÄRI		Jätevedenpumpapaamo
	Rakennettu vesijohto		Jätevedenpuhdistamo
	Rakennettu viemäri		Paineenalennusasema
	Kuntaraja		Rakennettu ylävesisäiliö
	Mittauskaivo		Suunniteltu vesijohto
	Rakennettu vedenottamo		Suunniteltu viemäri
	Rakennettu paineenkorotusasema		

Rakennustoimenpide	Piirustuslaji	Paperikoko 610x950mm
Tilaja sekä suunnittelukohteen nimi ja osoite	Piirustuksen sisältö	Mittakaava 1:50 000
KIURUVEDEN KAUPUNKI  VESIHUOLLON NYKYTILANNE KAUPUNGIN ALUEELLA  KEHITTÄMISTARVEALUEET KAUPUNGIN POHDISPUOLI		
VESIHUOLLON KEHITTÄMISSUUNNITELMA  Kiuru & Rautiainen Oy Olavinkatu 24 57130 SAVONLINNA Puh. 010 3872 550 Fax. 010 3872 559	Työn ja piirustuksen numero	KR-493-02.2
pvm. 4.11.2010   Piirt. THe   Tark. JRa	Yhteyshenkilö	Teemu Heikkinen